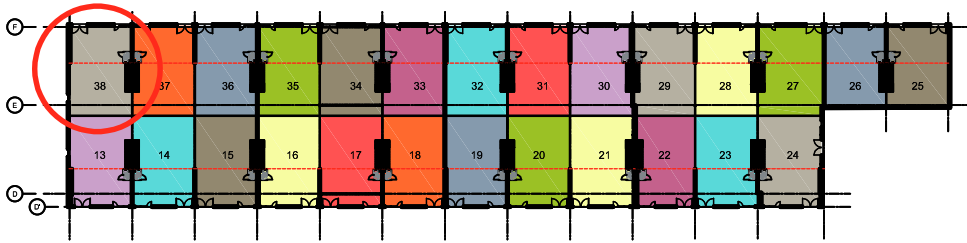


# BATIMENT A

## Bâtiments d'activités

Zone Artisanale  
269 rue Maréchal Juin  
77 - VAUX-LE-PENIL



# CELLULE N° 38

### DESCRIPTIF TECHNIQUE DU BÂTIMENT

#### ZONE EXTERIEURE

- Espace vert paysagé (80 arbres à haute tiges), bordures et zone piétonne au pourtour du bâtiment.
- Voirie lourde pour accès livraison, voirie légère pour emplacement VL
- 220 places de stationnement avec éclairage extérieur leds.
- Réseau eau pluviale avec séparateur hydrocarbure avant rejet dans le réseau public.

#### BÂTIMENT

- L'architecture des façades est conservé comme à son origine.
- Bardage vertical avec isolation, fenêtre et porte-fenêtres bois, portes en acier.
- Emplacement pour enseigne de 3m de large sur 1m de hauteur.
- Hauteur du haut de l'enseigne 3m axé entre les 2 portes.
- Les cellules peuvent être regroupées pour former un seul local

### DESCRIPTIF DE LA CELLULE

#### RDC - Activité et accueil

- Dallage industriel quartzé.
- Mur séparatif en aggloméré et SAD placoplâtre peint.
- Toiture: bac acier avec isolation, étanchéité, châssis de toit 3m x 2m.
- Accès de plain-pied:
  - porte piétonne
  - porte industrielle double battants de 3m x 3m.
- Hauteur sous pannes charpente métallique - zone activité: 6,85m.
- Hauteur sous plafond - Zone accueil: 4.30m
- Sanitaire PMR (1 toilette, 1 lave-mains et 1 chauffe eau).
- Escalier structure métallique.
- 10 points lumineux par leds.
- 10 prises de courant.

#### R+1 - Bureaux

- Hauteur du plancher: 4.55m
- Hauteur sous pannes charpente: 2.10m
- Charpente métallique apparente.
- 10 points lumineux par leds.
- 10 prises de courant.
- Peinture sur charpente métallique.
- 3 châssis vitré verticaux de 2m x 1m vue sur la partie activité RDC.
- Climatisation réversible.

#### Détails techniques

- Dallage RDC: industriel quartzé 3T/m<sup>2</sup>
- Dalle R+1: 350kg/m<sup>2</sup>
- Puissance électrique: 32Kva

