

BATIMENT A

Plan non contractuel

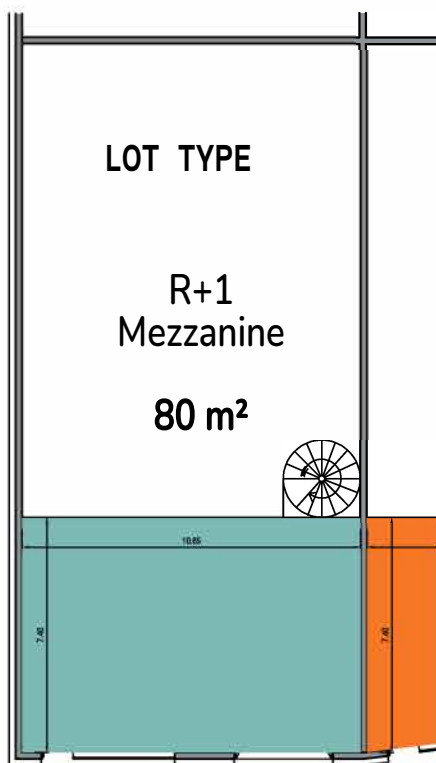
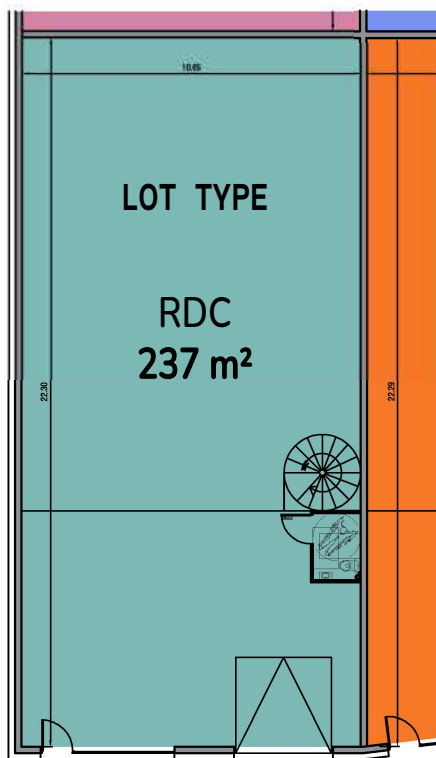
Bâtiments industriels

Zone Artisanale de la Vaucouleurs

Allée de Chantereine

78711 MANTES-LA-VILLE

CELLULE TYPE



DESCRIPTIF TECHNIQUE DU BÂTIMENT

ZONE EXTERIEURE

- Espace vert paysagé.
- Voirie lourde pour accès livraison, voirie légère pour emplacement VL
- places de stationnement avec éclairage extérieur leds.

BÂTIMENT

- Bardage avec isolation, fenêtre et porte-fenêtres bois.

DESCRIPTIF DE LA CELLULE

RDC - Activité et accueil

- Dallage industriel quartzé.
- Mur séparatif en aggloméré et SAD placoplâtre peint.
- Toiture: bac acier avec isolation, étanchéité.
- Accès de plain-pied:
 - porte piétonne
 - porte sectionnelle de 3m x 3m.
- Escalier collimaçon structure métallique.
- Points lumineux par leds.
- Prises de courant.

R+1 - Bureaux

- Charpente métallique apparente.
- Points lumineux par leds.
- Prises de courant.

Détails techniques

- Dallage RDC: industriel quartzé 3T/m²
- Dalle R + 1: 350kg/m²
- Puissance électrique: 36Kva triphasé
- Réseau fibre optique disponible