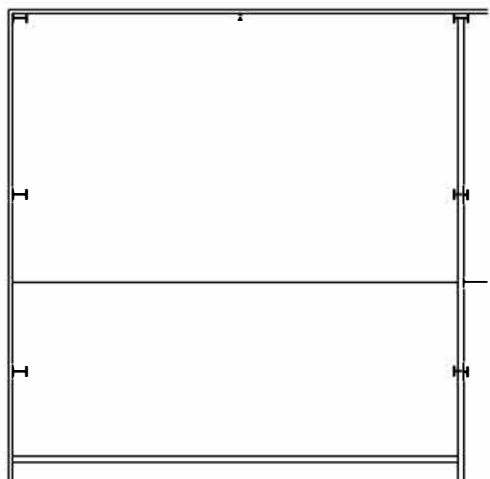
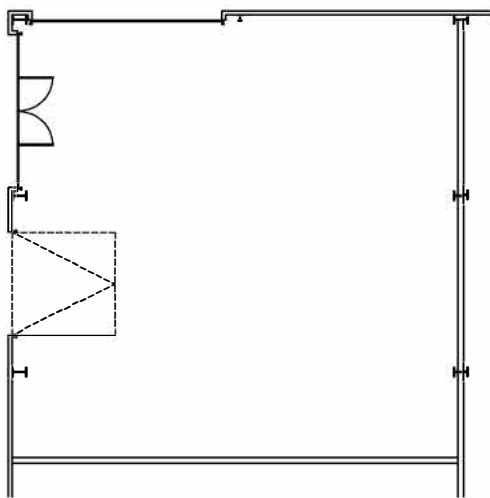


REIMS CELLULE TYPE



DESCRIPTIF TECHNIQUE DU BÂTIMENT

ZONE EXTERIEURE

- Espace vert paysagé, bordures et zone piétonne au pourtour du bâtiment.
- Places de stationnement avec éclairage extérieur leds.
- Réseau eau pluviale avec séparateur hydrocarbure avant rejet dans le réseau public.

BÂTIMENT

- Bardage avec isolation, **fenêtre et porte-fenêtres bois, portes d'accès bois.**
- Les cellules peuvent être regroupées pour former un seul local

DESCRIPTIF DE LA CELLULE

RDC - Activité et accueil

- Dallage industriel quartzé.
- Mur séparatif en aggloméré et SAD placoplâtre peint.
- Toiture: bac acier avec isolation, étanchéité.
- Accès de plain-pied:
 - porte piétonne
 - porte sectionnelle.
- Escalier structure métallique.
- Points lumineux par leds.
- Prises de courant.

R+1 - Bureaux

- Charpente métallique apparente.
- Points lumineux par leds.
- Prises de courant.
- **Climatisation réversible**

Détails techniques

- Dallage RDC: industriel quartzé 3T/m²
- Dalle R+1: 350kg/m²
- Puissance électrique: 36Kva triphasé
- Réseau fibre optique disponible